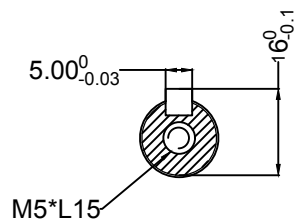
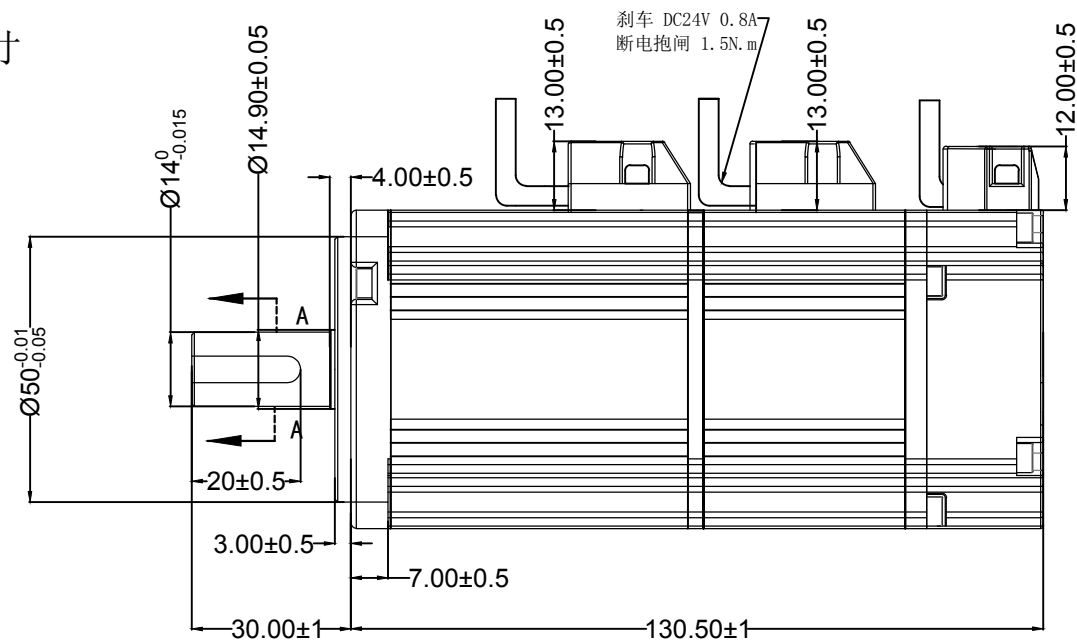
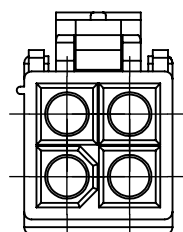


外形尺寸

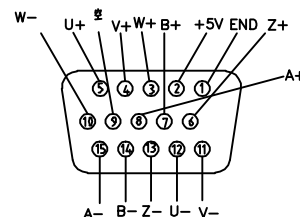


A-A

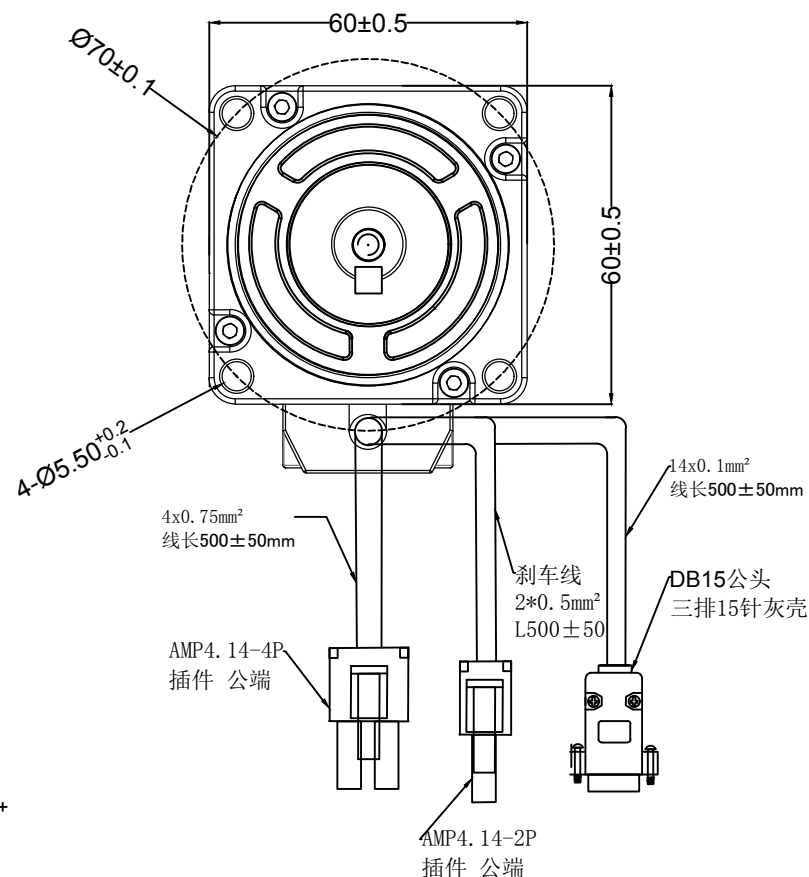
银色外观



安普4P插头



DB-15公头




刹车接线定义	
1	2
红	黑
24V	0V

动力线				
插座编号	1	2	3	4
绕组定义	W	V	U	PE
线缆颜色	蓝	黄	绿	黄绿

增量式编码器线定义																
插座编号	0V	5V	W+	V+	U+	Z+	B+	A+	/	W-	V-	U-	Z-	B-	A-	PE
信号定义	黑	红	橙	蓝	棕	黄	绿	灰		橙白	蓝白	棕白	黄白	绿白	灰白	金
线缆颜色	1	2	3	4	5	6	7	8	9	10	11	12	13	14	15	外壳

额定电压	24V	绕组线电阻	0.3Ω
额定功率	200W	绕线线电感	0.43mh
额定电流	11A	电气时间常数	1.43MS
额定转速	3000rpm	极对数	4
额定力矩	0.63N.m	编码器线数	2500
峰值转速	5000rpm	转子惯量	$0.18 \times 10^{-4} \text{Kg.m}^2$
瞬间最大电流	33A	耐压	1500V 5s
瞬间最大力矩	1.9N.m	绝缘电阻	500V $\geq 20 \text{M}\Omega$
力矩系数	0.06	防护等级	IP65
线反电动势(U)	3.5(V/1000r/m)	电机绝缘等级	F
使用环境温度	-20°C-50°C	重量	0.9kg

				SDGA-02C12BD		
标记	处数	更改文件号	签 字			日期
设 计						日 期
审 核						日 期
校 核				日 期		
批 准				日 期		